

PALAVRA DO PRESIDENTE



Nossos esforços de consolidação e expansão de parcerias internacionais, bem como prospecção de novas atividades, continuam de vento em popa!

Estivemos, eu e minha esposa, em maio, em Houston, USA, visitando a exposição da OTC (Offshore Technology Conference), quando tivemos a oportunidade de nos reunir com importantes parceiros atuais e em potencial. A OTC ocorre anualmente. Esta edição, de número 48, contou com mais de 2600 expositores de 47 países e atraiu mais de 68 mil visitantes de 120 países.

Fortalecendo nossa presença no circuito internacional, eu estive também em Chipre, no Mediterrâneo, participando do encontro anual da ISES (International Ship Electrical and Engineering Service Association). Em paralelo, realizei visitas a grandes Armadores e Gerenciadores, lá radicados, para falar dos serviços da empresa Metalock Brasil.

Por sua vez, nosso gerente Rafael participou em abril, da MTB Marine Asia (Meet The Buyer - Rodada de Negócios) - em Cingapura, visando incrementar contatos no exterior.

Aproveitamos, aqui, para saudar os nossos novos colaboradores que se integraram à Metalock em 2016!

E para falar de Projeto Social, registramos a cooperação da Metalock com as ONGs *Entrega por SP* e *Anjos da Noite*, o que resultou na transformação de uniformes, macacões, jalecos, camisas, jaquetas, tudo já fora de uso, pela *Retalhar*, em duzentos cobertores, que foram reciclados e distribuídos para a população de moradores de rua, na Capital Paulistana, na noite fria de 28 de junho.

Por fim, congratulamo-nos com os esforços de implementação do novo Sistema de Gestão Integrada, que segue no cronograma estabelecido.

Índice

02

INSTITUCIONAL

03

SERVIÇOS E PARCERIAS

06

VOCÊ SABE O QUE
A METALOCK FAZ?

08

INTERESSE PÚBLICO

10

RECURSOS HUMANOS

Desenvolvimento do Sistema de Gestão Integrada

Seguindo com o processo de implementação de um Sistema de Gestão Integrada (SGI), foram realizadas, na Matriz e na Filial Rio, Palestras de sensibilização.

Nestas oportunidades foram apresentados aos colaboradores e lideranças, o seguinte:

1. Para os colaboradores:

1. SIGs - Sistemas de Gestão Integrada
2. A importância e os benefícios de SIGs
3. Modelo de gestão Metalock
4. Papel dos colaboradores e das partes interessadas no processo de Desenvolvimento, Implementação e Manutenção do Sistema

2. Para as lideranças.

1. SIGs - Sistemas de Gestão Integrada
2. A importância e os benefícios de SIGs
3. Diretrizes estratégicas adotadas pela Metalock
4. Objetivos e metas do SIGs em elaboração na Metalock
5. Papel da direção
6. Requisitos legais
7. Levantamento de aspectos e impactos ambientais
8. Levantamento de perigos e riscos
9. O que integrar?

Treinamento em Sistema de Gestão Integrada

Objetivando a implementação do SIGs (Sistema de Gestão Integrada), dois colaboradores da Metalock participaram de treinamentos realizados pela DNV-GL Business Assurance (Det Norske Veritas - Germanischer Lloyd).

Os treinamentos realizados, com carga horária de 16 horas cada um, foram:

- ISO 9001/2015 – Atualização
- ISO 14001/2015 – Interpretação dos requisitos
- ISO 14001 / 2015- Formação de Auditor Interno de Sistema de Gestão Ambiental
- OHSAS 18001 – Fundamentos de Gestão de Saúde e Segurança
- OHSAS 18001 – Formação de Auditor Interno

Metalock Participa em MTB Marine Asia - Cingapura



A Metalock participou no evento MTB (Meet The Buyer - Rodada de Negócios) Marine Asia, em Cingapura, de 13 a 16 de abril de 2016, que contou com a presença de 75 compradores e 72 fornecedores. A Metalock Brasil efetuou 29 contatos técnico-comerciais durante o evento.

Na oportunidade, a Metalock apresentou informações sobre serviços oferecidos nas áreas de Elétrica, Eletrônica, Mecânica, de Equipamentos de Salvatagem e de Controles Hidráulicos e Pneumáticos.

Aproveitando a oportunidade, foram realizadas visitas a 23 empresas.

Metalock Brasil na Marintec 2016

Como em TODAS as edições anteriores, a Metalock estará presente na Marintec 2016, apresentando alguns dos serviços oferecidos para o setor, como Inspeção de Baleeiras; Manutenção e Inspeção de Equipamentos Eletrônicos Navais; Reparo Metalock; Usinagem de Campo; Manutenção de Motores Elétricos e de Motores Diesel de Grande Porte.

A 13ª edição da Marintec South America acontecerá de 19 a 21 de setembro, no Centro de Convenções SulAmérica, no Rio de Janeiro. Visite nosso estande nº 209/315, na mesma esquina dos últimos 10 anos!

SBM / FPSO Cidade de Paraty - Guindaste



A Metalock Brasil atendeu à FPSO (Floating Production Storage Offloading - Unidade Flutuante de Produção, Armazenamento e Transferência) *Cidade de Paraty*, de cerca de 265 mil toneladas, de propriedade do consórcio liderado pela SBM (Single Buoy Mooring).

O guindaste, de 30 toneladas, apresentava avarias nos pinos da articulação da lança, sendo necessária sua remoção e troca. O cliente, com sua equipe própria de técnicos, tentou remover os pinos, de 150 mm de diâmetro, por meios hidráulicos. Não sendo bem sucedido na sua empreitada, contratou a Metalock Brasil. A Metalock, por sua vez, atendendo a bordo, na Bacia de Campos com equipe de dois técnicos e equipamentos portáteis de furação e mandrilamento próprios, desenvolvidos *in house*, removeu os pinos e aplicou procedimentos de Usinagem de Campo.

A remoção dos pinos foi seguida pelo preparo dos alojamentos para o recebimento de buchas, sob medida, com o uso de Barra Mandriladora Portátil.

O trabalho foi concluído, a bordo, através do Embuchamento dos Alojamentos e Montagem de novos pinos.

O atendimento da Metalock Brasil demandou oito dias.

SBM / FPSO Cidade de Paraty - Baleeiras



Em consequência de exigências normativas estabelecidas na Circ. de SOLAS (International Convention for the Safety of Life at Sea - Convenção Internacional para Salvaguarda da Vida Humana no Mar) 11392, que visam o aumento da segurança de sistemas de liberação de baleeiras sob carga, a Metalock foi contratada pela SBM (Single Buoy Mooring) para realizar a modificação do sistema de fixação de duas baleeiras de 30 passageiros. Os equipamentos são de fabricação Jiangsu Jiaoyan Marine, Representada da Metalock Brasil. Dois técnicos especializados atenderam a bordo do FPSO (Floating Production Storage Offloading - Unidade Flutuante de Produção, Armazenamento e Transferência) *Cidade de Paraty*.

Na mesma oportunidade, foram realizadas inspeções regulatórias anuais nas duas baleeiras de 30 passageiros e em duas baleeiras de 100 passageiros cada, de fabricação da empresa chinesa Jyang Wolong. Estes trabalhos foram acompanhados por representante da classificadora ABS (American Bureau of Shipping). Os sistemas de lançamento das duas baleeiras de 30 passageiros foram testados através do uso de Bolsas d'Água, Simulando o Peso de Operação.

Também foi realizada a inspeção anual obrigatória de bote de resgate de fabricação da empresa chinesa Jiangyin Neptune.

A equipe de dois técnicos especializados realizou os serviços em sete dias, a bordo, na Bacia de Campos.

Nadiro AS - Nova Representação para Serviços Técnicos

Metalock passa a oferecer serviços de instalação e manutenção para sistemas de lançamento de baleeiras da fabricante Nadiro A/S.

A Nadiro A/S, com sede na Dinamarca, é fabricante do sistema exclusivo de lançamento de Baleeiras, o “Nadiro Drop-in-ball Hook System” (Sistema de Gancho Drop-in-ball).

O Sistema da Nadiro pode ser instalado em todos os modelos de Baleeiras e personalizado para diferentes capacidades, minimizando o risco de acidentes durante operações com Baleeiras.

Coerente com sua estratégia de expansão de parcerias internacionais, a Metalock Brasil promoveu o treinamento de técnico do seu quadro de colaboradores em programa oferecido pelo fabricante, estando assim, capacitada a executar Serviços de Instalação e Manutenção dos Sistemas Nadiro.

“One Stop Shop” Tudo Pelo Cliente

Em serviços, a solução pode envolver procedimentos de diversas naturezas. Após a troca dos enrolamentos de um motor elétrico, por exemplo, é possível que seja necessária a Substituição de Rolamentos, o Embuchamento de Tampas e Pintura.

Imagine se o cliente tiver que peregrinar de fornecedor em fornecedor, contratar o enrolamento do motor elétrico em um, depois levar para a substituição dos rolamentos em outro, procurar um terceiro para embuchamento das tampas, e ainda buscar um quarto para a pintura? Isso sem considerar toda a logística envolvida!

Pensando nisso, a Metalock implementou o conceito de “One Stop Shop”!

O Cliente entrega o equipamento aos cuidados da Metalock Brasil, que executa ou terceiriza todos os serviços necessários.

Com esse procedimento, a Metalock assume a responsabilidade sobre todas as etapas do processo. O cliente se beneficia com menor prazo para solução de suas necessidades, melhor rastreabilidade e redução de custo.

Certificação ABS

A Metalock Brasil recebeu da ABS certificação de prestadora de serviços de manutenção de botes salva-vidas e sistemas de lançamento.

O processo de certificação consistiu de uma auditoria dos procedimentos de atendimento e da respectiva documentação.

Com a certificação, a Metalock Brasil obteve o benefício de ter acesso à administradora das bandeiras das embarcações atendidas, através da armadora, para realizar serviços sem representação dos fabricantes.

Com este reconhecimento, a Metalock Brasil está certificada pelas maiores Sociedades Classificadoras mundiais: BV, Class NK, DNV-GL, Lloyd's Register, Rina e agora, ABS.

Filial Rio: Cresce a Demanda por Serviços em Selos de Vedação

A entrada de água do mar pelos eixos de propulsão em navios é evitada pela ação dos Selos de Vedação.

Em vista de desgaste natural, estes Selos devem ser substituídos periodicamente. Este é um dos serviços oferecidos pela Metalock Brasil.

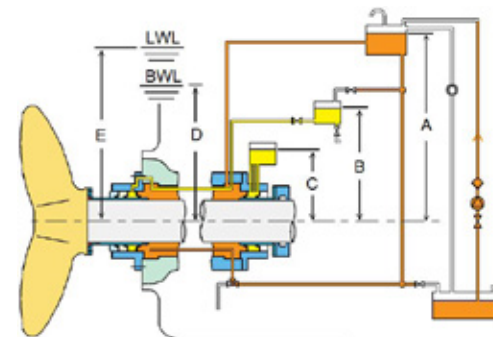
O procedimento consiste, em resumo, nas seguintes etapas:

1. Desmontagem da caixa de selo;
2. Limpeza geral;
3. Substituição do selo;
4. Montagem da caixa de selo;
5. Reposição de óleo lubrificante;
6. Testes de estanqueidade.

A filial Rio de Janeiro, no primeiro trimestre de 2016, já executou a substituição de Selos de Vedação em sete embarcações, como se seguem:

1. CBO Alessandra;
2. CBO Carolina;

3. CBO Renata;
4. Darci Ribeiro;
5. Gastão Mota;
6. Saveiros Albatroz;
7. Saveiros Gaivota.



Matriz Metalock: Departamento de Eletrônica Bate Recorde em Serviços de Inspeção de Equipamentos VDR, Rádio, Radar e Bússola Giroscópica

Os navios são cada vez mais dependentes da Eletrônica Naval. Os Radares, Rádios, VDR (Voyage Data Recorders) e outros equipamentos são lugar comum. Seu bom funcionamento garante a Segurança, as Comunicações e a Navegação nas viagens.

Por sua complexidade e importância, estes equipamentos devem obrigatoriamente ser submetidos a inspeções periódicas, avaliando seu correto funcionamento.

A Metalock Brasil representa fabricantes globais de equipamentos e conta com equipe especializada e qualificada.

Os serviços de inspeção vêm ocupando espaço cada vez maior no Portfolio das atividades de Eletrônica.

No primeiro trimestre de 2016 já foram realizadas 31 inspeções de VDRs, 19 de equipamentos de rádio, nove de bússolas giroscópicas e seis de radares.

Novo Equipamento



Metalock Brasil realiza há cerca de 30 anos testes de carga em guindastes de embarcações e Plataformas Offshore. Para maior autonomia e agilidade nos atendimentos solicitados, a Metalock Brasil, que antes usava equipamento locado, adquiriu uma Bolsa d'Água com capacidade de 50 toneladas. O peso empregado nos testes é ajustado através de Medidor de Fluxo.

De imediato, a Metalock Brasil foi contratada pelos armadores dos navios contêiner “Lena” e de carga geral “BBC Bunde”.

A bordo do “Lena”, atracado no Porto de Rio Grande, RS, foi realizado teste de carga no guindaste de 45 toneladas. Os procedimentos normativos exigem, para esta capacidade, teste com carga de 50 toneladas.

A bordo do “BBC Bunde”, atracado no Porto de Itajaí, SC, foi realizado teste de carga em dois guindastes de fabricação da empresa McGregor com capacidade de 60 toneladas. Para realizar o teste com 66 toneladas de peso, conforme estabelecido em procedimentos normativos, foi usada Bolsa d'Água suplementar juntamente com a de 50 toneladas da Metalock.

Estes procedimentos de teste são acompanhados por representantes das Sociedades Classificadoras.

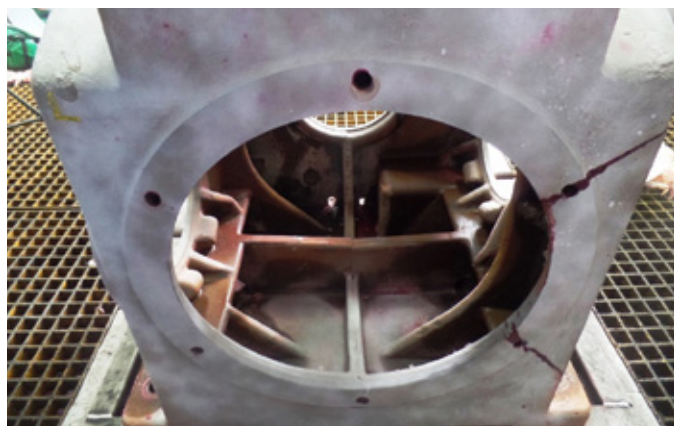
Atualidade do Processo Metalock

A tecnologia que deu origem à empresa, há quase 60 anos, mas que é atual, o processo Metalock de reparo a frio, alonga a vida útil de equipamentos em ferro fundido.

No primeiro trimestre de 2016, a filial São Paulo da Metalock executou diversos reparos, abrangendo:

1. Tampa de refinador em Industria de Papel;
2. Cabeçote e carcaça de compressores em Empresa de Manutenção de Compressores;
3. Blocos de motores diesel em Empresas de Retífica de Motores;
4. Equipamento de corte e vinco em Empresa de Manutenção de Equipamentos Gráficos;
5. Caixa de engrenagem de plaina e caixa redutora em Industrias Metalúrgicas;
6. Balancim em Industria Gráfica;
7. Bomba centrífuga em Industria Petroquímica;
8. Cilindro de compressor em Industria de Bebida;
9. Carcaça de compressor em Industria de Fertilizantes.

CAIXA REDUTORA



ANTES DO REPARO



DEPOIS DO REPARO

VOCÊ SABE O QUE A METALOCK FAZ?

Reparo e Revisão em Equipamentos Elétricos

A Metalock Brasil oferece aos seus clientes Navais, Offshore e Industriais, serviços de Reparo e Revisão de Motores e Geradores de Corrente Alternada.

Ao receber o equipamento, o mesmo é identificado, tem seus dados registrados e é fotografado no início, durante e após o trabalho.

Motores Elétricos são Rebobinados seguindo procedimentos e instruções rígidos especificados no Sistema de Gestão da Qualidade.

REPAROS ELÉTRICOS

1. Recebimento.
2. Desmontagem completa e diagnóstico da necessidade de Rebobinamento através de Inspeção Visual e, se necessário, através dos testes:
 - Resistência de isolamento à terra;
 - Resistência de isolamento entre fases;
 - Resistência ôhmica entre fase e por fase;
 - Comparativo das conexões internas do motor.
 Em seguida, o esquema de ligação é identificado. Nesta fase do serviço, a consulta, se necessária, poderá ser feita ao fabricante e ao arquivo da Metalock Brasil.
3. Remoção da fiação. Para a execução desta fase do serviço, a Metalock utiliza uma estufa de queima. A temperatura é de 400°C, com exceção de motores para ambientes explosivos, em que a temperatura máxima de queima é de 200°C.
4. Teste de saturação do Ferro Silício (INS 4.09 PRO012).
5. Preparação do Ferro Silício para Rebobinamento. São realizadas Limpeza e Pintura antes da Aplicação do Isolamento.
6. Aplicação do Isolamento. Metalock Brasil utiliza materiais e métodos iguais aos originais.

VOCÊ SABE O QUE A METALOCK FAZ?

7. Aplicação de fio esmaltado. A bitola do fio a ser aplicado e o número de espiras são verificados e cuidados são tomados para evitar avarias nos Condutores e no Isolamento.

8. Conexões Internas.

As conexões internas são realizadas conforme informações originais.

9. Cabos

Os cabos utilizados têm especificações de corrente, isolamento e bitola iguais ou superiores ao fio esmaltado original.

10. Testes após Rebobinamento.

Testes megatest e motatest são realizados e registrados.

11. Proteção Térmica (Sensores).

Avarias físicas ou elétricas nos detectores de temperatura e suas ligações são verificadas. No caso de Substituição de Sensores, as peças de substituição deverão ter especificações iguais às das peças originais.

12. Impregnação.

Motores, antes de serem impregnados, deverão permanecer na estufa por uma hora a uma temperatura de 100°C, para a eliminação de umidade. A impregnação é feita por imersão, quando utilizado verniz, ou por gotejamento quando utilizada resina. A secagem é realizada em estufa a 150°C, em período mínimo de 3 horas.

13. Preparação para montagem.

Excesso de verniz é removido das superfícies de encaixe e de roscas de fixação.

14. Terminais.

Terminais adequados e ferramental específico são utilizados na montagem de terminais.

15. Caixas de ligação.

Reparar ou substituir as caixas de ligações, quando necessário.

16. Ventilação.

Dutos e tampas deverão ser verificados e reparados ou substituídos, quando necessário.

17. Pintura.

O equipamento deverá ser limpo e pintado conforme padrões recomendados ou solicitados pelo cliente. Eixos deverão ser protegidos com verniz antioxidante.

18. Embalagem.

O equipamento é protegido com plástico e, em casos especiais, caixa de madeira.

REPAROS MECÂNICOS.

1. Eixos.

São realizadas inspeções nos colos dos rolamentos, verificando desgaste ou ranhuras nos mesmos. Extensões do eixo são verificadas quanto ao alinhamento. Rasgos de chaveta são verificados quanto ao alinhamento e dimensões. Reparos apropriados são realizados, caso necessário.

2. Tampas.

Tolerâncias são verificadas e reparos realizados. Medidas iniciais e finais são registradas.

3. Rolamentos.

Rolamentos são substituídos em todos os serviços de rebobinamento de equipamentos elétricos.

4. Lubrificação.

Graxa adequada às condições operacionais do equipamento é aplicada nos rolamentos. Graxeiros e tubos são substituídos, quando necessário.

5. Balanceamento.

Balanceamento dinâmico é realizado, caso solicitado pelo cliente.

6. Gaiolas

A gaiola deverá ter as características elétricas originais.

TESTE SEM CARGA

Testes sem carga são efetuados na voltagem e frequência nominais. Verificação da velocidade é efetuada e esta deverá ser igual à indicada na placa do motor. O equilíbrio das correntes nas fases é verificado e registrado.

Caso o cliente solicite testes com carga, este serviço é terceirizado e realizado com acompanhamento da Metalock.

REGISTROS

Relatórios de inspeção inicial e final são registrados.

Todos Podem Apoiar a População em Situação de Rua



Somente no município de São Paulo, a população em situação de rua é de cerca de dezesseis mil pessoas, em dados oficiais. Felizmente, existem ONGs, como a *Entrega por SP* e a *Anjos da Noite*, que se dedicam a apoiar esta população, e as empresas *Metalock Brasil* e *Retalhar Logística Reversa Consciente*, que apoiam essas causas.

A *Entrega por SP* promove, na última terça-feira de cada mês, na Praça Charles Miller (Estádio do Pacaembu), megaevento reunindo essas pessoas, voluntários e empresas, que juntos, reunidos em uma única causa, se dispõem a melhorar o dia a dia dessas pessoas e convidam todos os outros a patrocinar, com roupas, calçados, cobertores, alimentos, itens de higiene pessoal, voluntariado para aumentar esta nobre causa que, como uma rede de interesses gratuitos e de pessoas dispostas a fazer e receber o bem, se juntam, toda última terça-feira do mês, para celebrar a vida. Veja como foi dia 28 de junho de 2016, por exemplo:

A partir das 20h, dezenas de voluntários se encontraram para preparar kits que beneficiaram cerca de 700 pessoas. Alimentos, itens de higiene pessoal, roupas, calçados, cobertores, tudo resultados de doações, foram cuidadosamente separados e organizados.

A partir das 23h, carros carregados se dirigiram a todos os cantos da cidade, numa atividade que se estendeu madrugada adentro.

Dia 28 de junho, a Metalock teve a oportunidade de se associar a essa iniciativa de interesse social,

doando cento e quarenta cobertores, confeccionados a partir de uniformes fora de uso, como macacões, camisas, jalecos, etc.

Outros sessenta cobertores foram confiados à *Anjos da Noite*, para distribuição no dia 25 de junho. Todos os sábados, os voluntários desta ONG se reúnem próximo ao Metrô Artur Alvin para preparar alimentos que serão distribuídos juntamente com cobertores e outros.

A transformação de uniformes em cobertores foi coordenada pela *Retalhar Logística Reversa Consciente*, negócio de impacto socioambiental que faz da gestão de resíduos uma ferramenta para inclusão social, contratada pela *Metalock Brasil* para dar fim sócio ambiental a seus uniformes antigos e ao mesmo tempo, contribuir com Projetos Sociais de importância.

Como vemos, todos podemos ajudar o próximo, basta ter o coração aberto e a preocupação com o respeito ao próximo.

Foto: Thiago Marzano

Entenda os Riscos de Queda



Preocupado com a possibilidade de quedas no dia a dia, o Repara relaciona critérios e dicas que podem minimizar os acidentes e eventuais lesões decorrentes.

Os critérios utilizados para determinar o risco são:

1. Ter idade menor ou igual a seis anos ou maior ou igual a 75 anos;
2. Estar em jejum há muito tempo;

3. Ter dificuldade para andar ou estar em uso de muletas, bengalas ou andadores;

4. Ser portador de deficiência auditiva, visual e/ou cognitiva;

5. Estar em uso de medicamentos que causem sonolência, tontura ou perda de equilíbrio.

Dicas para evitar quedas:

1. Mantenha as crianças sob constante supervisão e, ao utilizar o bebê conforto, mantenha o cinto de segurança afivelado;

2. Evite usar o celular enquanto estiver andando ou utilizando escadas fixas ou rolantes;

3. Evite correr para alcançar elevadores, foque;

4. Redobre a atenção ao entrar e sair de elevadores, atenção a vãos e desníveis sem sinalização;

5. Preste atenção às placas de “piso molhado”.

Fonte: Hospital Albert Einstein.

Campanha de Doação de Notas Fiscais



A Metalock Brasil apoia a doação de notas fiscais para o Instituto Ayrton Senna, para a Abrale (Associação Brasileira de Linfoma e Leucemia) e para a Abras-

ta (Associação Brasileira de Talassemia).

Ao doar sua Nota Fiscal sem CPF, os tributos se transformam em soluções médicas, educacionais, psicológicas e em apoio a pacientes de câncer no sangue.

Faça sua parte, peça sempre notas fiscais sem CPF, contribua para uma melhor fiscalização dos impostos pelo Governo Paulista e doe nas urnas instaladas na Metalock.

Cuidados para Evitar Doenças de Inverno

O frio do inverno, com temperaturas baixas e ar seco, faz com que as pessoas passem mais tempo dentro de casa ou aglomeradas em ambientes fechados, o que deixa o organismo mais vulnerável a infecções, facilitando a proliferação de várias doenças, como Grippes, Resfriados e, em casos mais graves, Pneumonia.

A Gripe é uma doença respiratória aguda, causada pelo vírus Influenza (A, B ou H1N1). É transmitida por via aérea e ocorre em surtos e epidemias, em todo o mundo, todos os anos, principalmente durante os meses de inverno. O Resfriado pode ser causado por mais de 200 vírus diferentes. Em todos os casos, é fundamental que a pessoa doente não compartilhe utensílios como copos e talheres com os familiares e evite o contato próximo enquanto estiver doente.

A Pneumonia é a inflamação dos pulmões devido a infecção causada por bactérias, vírus, fungos e outros agentes infecciosos ou por substâncias químicas. É importante ficar atento a sintomas como tosse, febre e dificuldade em respirar e, se necessário, procurar um especialista.

É possível reduzir o risco de ataques dessas doenças com algumas medidas simples: evitar lugares onde haja fumaça de cigarros ou possíveis alérgenos ou irritantes, visitar regularmente seu clínico e usar corretamente os medicamentos prescritos pelos médicos. É importante para a prevenção tomar as vacinas recomendadas contra a Pneumonia e contra os três vírus da Gripe (vacina tríplice).

Fonte: Bibliomed e Dra. Sylvia Faria Marzano

Atenção: Use Luz Baixa em Estradas e Túneis



Talvez em consequência da enorme quantidade de multas aplicadas, muitos motoristas já estão se dando conta de que é obrigatório o uso de luz baixa em todas as estradas.

Mas alguns pontos parecem ainda não estar devidamente entendidos: algumas importantes avenidas são, na verdade, trechos de rodovias. Por exemplo, em São Paulo, a Marginal Pinheiros, de Interlagos até a ponte Eusébio Matoso. A própria Av. Eusébio Matoso, da Regis Bittencourt até a Marginal Pinheiros, a Marginal Tietê. No Rio de Janeiro, também: a Linha Vermelha, a Ponte Rio-Niteroi, a Av. Brasil, a Ligação Niteroi-Manilha.

Estes são apenas alguns exemplos. E tem mais: a lei inclui também os túneis.

3. Netwave NW-4000
4. Netwave VDR-100 G2 G3 – Refresh
5. Netwave VDR NW-6000

Outros cinco cursos, vinculados a progressão funcional, tiveram como público alvo quatro colaboradores:

1. Analista de Negócios de TI
2. Atualização da Norma ISO 9001:2015
3. ISO 9001:2015
4. ISO 14001:2015 Interpretação dos Requisitos
5. ISO 14001:2015 Formação de Auditor Interno

Finalmente, foram oferecidos quatro cursos para aperfeiçoamento geral, que beneficiaram 31 colaboradores:

1. Curso básico de Segurança em Plataforma
2. NR 33 – Espaço Confinado
3. NR 34 – Reciclagem 2016
4. NR 35 – Trabalho em Altura

As atividades de treinamento totalizaram 828 horas.

Vamos Reduzir os Custos com Telefonia? Adote e Promova o Uso do Skype!



Você conhece o Skype? Com o Skype você pode trocar mensagens de texto ou realizar conversações com correspondentes em qualquer lugar da cidade, estados e do mundo, muitas vezes com excelente qualidade! Isto a partir do seu computador, tablet ou celular.

E mais: quase sem custo! É um serviço da Internet. Estando conectado diretamente, ou via Wi-Fi, o uso do Skype não acarreta qualquer custo! Você tem também Skype para telefones, a um custo bem razoável.

Vamos adotar e promover o uso do Skype! A comunicação é de excelente qualidade, e sem custo. A tecnologia de voz chegou para ficar. Se você ainda não tem, solicite um fone de ouvido ao Diego do Departamento de Tecnologia da Informação.

RECURSOS HUMANOS

Treinamento dos Colaboradores – Uma Atividade Permanente

Dando continuidade à atividade de Treinamentos, a Metalock Brasil propiciou diversos cursos para os colaboradores no 1º trimestre de 2016.

Cinco cursos tiveram como objetivo o atendimento de equipamentos de fabricantes representados, e incluíram 10 colaboradores:

1. Autopilot, Gyrocompass e Speed Log
2. Linha de produtos DMW

Novos Colaboradores

A Metalock dá boas-vindas aos novos colaboradores contratados em 2016:

- **Anderson Belini do Espírito Santo**, Técnico de Manutenção Três do setor de Usinagem de Campo, contratado em Dois de março.
- **Eliaquim Guttemberg Pessoa de Oliveira Júnior**, Assistente de Manutenção do Setor de Baleeira, contratado em 18 de abril, sendo efetivado do Projeto Jovem Aprendiz da Petrobrás.
- **Üwe Rielag**, Gerente Técnico, contratado em 4 de janeiro.

20	Cássio Ferreira Brasil de Moraes	RJ
25	Rogério Luiz Ribeiro de Paula	STS
26	Carlos Antonio dos Santos	STS
27	Paulo Gomes	SP

Junho

13	Antonio Carlos N. Pedro	RJ
16	Joaquim da Silva Calçada	STS
19	Sidney da Silva França	STS
20	Rodrigo dos Santos Caetano	RJ
24	João Luiz P. Silva	SP
26	Luciano José de Lima	STS
26	Diego Menezes Ferreira	STS
27	Fernando Luiz Souza Alves	RJ
29	Pedro Conrado Silva	STS
29	Maria Imaculada D Alves	RJ

Aniversariantes

Abril

1	Gilson Cesário	RJ
6	Amilton dos Santos	STS
9	Davi Aleixo de Rezende	STS
12	Talitha Silva Furst	STS
14	Silvio Pedro Alves	STS
26	Severino Alves de Souza Jr	STS
28	Anderson Correa dos Santos	RJ

Maio

3	Antonio dos Santos	STS
5	Juliana Bernardo dos Santos	STS
6	Adelson da Silva Soares	RJ
18	Rafael Alves da Silva	STS

Errata - Repara N° 45

- A1. MATÉRIA SOL DO BRASIL
A âncora não foi trocada. Foi instalada outra âncora.
- A2. MATÉRIA NORDIC BRASÍLIA / NORDIC RIO
Não foram avarias na “telha superior”, mas sim no mancal.
- A3. MATÉRIA REPULSE BAY
As avarias não foram na “engrenagem de partida”, mas sim no volante dentado (catraca).

SANTOS (MATRIZ)

Rua Visconde do Rio Branco, 20/26
11013-030 · Santos
SP · Brasil
Tel.: +55 (13) 3226-4686
santos@metalock.com.br

RIO DE JANEIRO

Rua da Gamboa 281
20220-324 · Rio de Janeiro
RJ · Brasil
Tel.: +55 (21) 2516-5561
rio@metalock.com.br

SÃO PAULO

Avenida Bom Jardim 330
03035-000 · São Paulo
SP · Brasil
Tel.: +55 (11) 2292-5422
sao.paulo@metalock.com.br



METALOCK
B R A S I L

www.metalock.com.br