

Repara

Este início de ano tem sido marcado por avanços importantes para a Metalock Brasil. Ao mesmo tempo em que seguimos executando serviços relevantes dentro e fora do país, também demos passos significativos para fortalecer nossa estrutura, nossas relações e o ambiente de trabalho. Nos últimos meses, a empresa esteve envolvida em diferentes projetos e serviços técnicos, fazendo jus à confiança de clientes e parceiros na qualidade do trabalho entregue por nossas equipes. Essa atuação é resultado direto do comprometimento, da competência e do profissionalismo de cada colaborador.

Também tivemos a oportunidade de receber parceiros internacionais e manter diálogos técnicos importantes, que contribuem para o planejamento de atividades futuras e para o fortalecimento das relações institucionais do Grupo Metalock. Encontros como esse são parte de um esforço

contínuo de integração e cooperação entre as empresas e equipes com as quais atuamos. Internamente, a mudança para o novo prédio administrativo da Matriz, em Santos, representa um investimento concreto nas pessoas e no futuro da Metalock Brasil. Criar um ambiente mais moderno, confortável e funcional é parte do nosso compromisso com o bem-estar dos colaboradores e com a construção de uma empresa preparada para crescer de forma sustentável.

Ao longo deste ano, queremos avançar ainda mais: ampliando parcerias, executando serviços com segurança e qualidade, assim como fortalecendo nossa presença nos mercados em que atuamos. Nada disso seria possível sem o empenho diário de todos que fazem parte da Metalock. Agradeço a cada colaborador pelo trabalho realizado e pelo compromisso contínuo com a empresa.

Índice

02 Institucional

- Metalock Brasil inaugura novo prédio administrativo da Matriz
- Representantes internacionais cumprem agenda técnica na Metalock Brasil, em Santos
- Segurança se constrói todos os dias: aprendizado, diálogo e organização no ambiente de trabalho
- Metalock Brasil realiza treinamento de NR 11 na unidade de São Paulo
- Metalock Brasil destina mais de 170 kg de uniformes para reciclagem e reforça compromisso ambiental
- Jornada de desenvolvimento com a Fundação Dom Cabral
- Ambiente limpo é responsabilidade de todos
- Metalock Brasil visita a Grécia e o Chipre

05 Serviços e Parcerias

- Metalock Brasil realiza reparo completo em elevador a bordo no Porto de Sepetiba (RJ)
- Reparo estrutural em bloco de motor de navio cargueiro durante travessia por Jamaica, Colômbia e Panamá
- Retífica de cilindros de calandra com alta precisão para indústria de revestimentos
- Metalock Brasil executa reparo com tecnologia própria em cilindros secadores para indústria de papel e celulose
- Reparo a frio em engrenagem de volante de motor em embarcação mercante
- Metalock Brasil conclui usinagem de campo em difusor de lavagem para unidade industrial

08 Você Sabe o que a Metalock Faz?

- Metalock Brasil conduz reparo a frio em componente de moinho para operação de mineração

09 Interesse Público

- Cigarros eletrônicos: os riscos à saúde que você precisa conhecer
- Apostar não é só questão de diversão: a emergência de saúde pública das apostas virtuais
- Tem veneno nesse pacote? O que os ultraprocessados escondem e por que isso importa para a nossa saúde
- Dicas práticas de Português e Inglês para e-mails e comunicação oral
- SUSTENTABILIDADE: ESG na prática: o papel de cada colaborador
- Poluição invisível: microplásticos, ruído e poluição do ar

13 Recursos Humanos

- Boas-vindas
- Aniversariantes

Metalock Brasil inaugura novo prédio administrativo da Matriz



As instalações do novo prédio administrativo são mais modernas e funcionais.

A Metalock Brasil concluiu a mudança para o novo prédio administrativo da Matriz, em Santos, marcando um importante passo na evolução da empresa. Os colaboradores do administrativo já estão instalados no novo espaço, que passou por uma ampla reforma e foi pensado para oferecer mais conforto, funcionalidade e bem-estar no dia a dia de trabalho.

O novo prédio conta com instalações mais modernas, alinhadas às necessidades atuais da empresa e de seus profissionais, criando um ambiente mais adequado para o desenvolvimento das atividades administrativas e institucionais.

Ambientes mais confortáveis e funcionais

Entre as melhorias, destacam-se:

- Salas de reuniões mais amplas e confortáveis, preparadas para encontros presenciais e online, alinhamentos internos e recepção de parceiros
- Novo refeitório, planejado para proporcionar mais conforto nos momentos de pausa e convivência
- Ambientes reformados, com melhor aproveitamento dos espaços, iluminação e organização
- Sala de lazer, para momentos de interação com colegas e descontração

Cada detalhe foi pensado para tornar a rotina mais agradável, eficiente e integrada.



Bem-estar, valorização das pessoas e olhar para o futuro

A mudança para o novo prédio administrativo vai além da estrutura física. Ela representa um investimento da Metalock no bem-estar dos colaboradores, já que o ambiente de trabalho impacta diretamente a qualidade das atividades, a colaboração entre equipes e a satisfação no dia a dia.

Esse novo espaço também simboliza o compromisso da empresa com o futuro, acompanhando seu crescimento e deixando-a ainda mais preparada para os próximos desafios, com uma estrutura mais moderna e alinhada às boas práticas corporativas.

Seguimos avançando, investindo em estrutura, em pessoas e em um ambiente de trabalho cada vez melhor para todos.

Representantes internacionais cumprem agenda técnica na Metalock Brasil, em Santos



A agenda permitiu o compartilhamento de experiências e o fortalecimento do relacionamento entre as equipes.

No final de janeiro, a Metalock Brasil recebeu, em Santos, representantes internacionais para uma agenda técnica e institucional concentrada no mesmo dia, porém com pautas distintas.

As visitas envolveram interlocutores do Japão e da Noruega, em compromissos separados, voltados ao alinhamento estratégico e ao planejamento de atividades futuras.

Visita da Fuji Trading reforça integração com o Grupo Metalock

A Metalock Brasil recebeu, em sua matriz, representantes da Fuji Trading, empresa japonesa que é parceira na Fuji Metalock, joint venture do Grupo Metalock formada entre a Metalock Brasil e a Fuji Trading.

O encontro teve caráter institucional e estratégico, reforçando a integração entre as empresas envolvidas

na parceria e promovendo o intercâmbio de informações técnicas e operacionais. A agenda permitiu o alinhamento de expectativas, o compartilhamento de experiências e o fortalecimento do relacionamento entre as equipes.

Esse tipo de interação contribui para ampliar a cooperação internacional e apoiar a evolução contínua das soluções técnicas oferecidas ao mercado.

Cliente norueguês discute planejamento de docagem de embarcações offshore

Na mesma data, a Metalock Brasil também recebeu representantes de um cliente da Noruega, dentro de um contexto técnico-operacional voltado ao setor Offshore.

A visita teve como foco o planejamento das docagens programadas para duas embarcações, relacionadas às inspeções quinquenais obrigatórias. A Metalock Brasil participará das atividades envolvendo:

- Baleeiras
- Turcos
- Botes de resgate

As intervenções estão previstas para ocorrer conforme o cronograma já estabelecido:

- Maio de 2026
- Janeiro de 2027

O encontro possibilitou o alinhamento prévio entre as equipes técnicas, definição de escopo e organização das etapas preparatórias, contribuindo para a execução segura, eficiente e dentro dos prazos estabelecidos.

A realização das duas agendas no mesmo dia evidenciou a atuação internacional da Metalock Brasil e sua participação ativa em projetos ligados aos setores Naval, Offshore e Industrial, sempre com foco técnico, planejamento antecipado e integração entre equipes.

Segurança se constrói todos os dias: aprendizado, diálogo e organização no ambiente de trabalho

Promover um ambiente de trabalho seguro vai muito além do uso de EPIs ou do cumprimento de normas. Na Metalock, a segurança é resultado de aprendizado contínuo, diálogo aberto e cuidado com o ambiente.

Iniciativas como o Programa de Lições Aprendidas, o DDS – Diálogo Diário de Segurança e as ações de Limpeza e Organização mostram, na prática, como essa cultura é fortalecida no dia a dia.

Programa de Lições Aprendidas: aprender juntos para prevenir

Quando ocorre um acidente ou incidente, o foco não está em apontar culpados, mas em entender o que aconteceu e aprender com a situação. É com esse propósito que funciona o Programa de Lições Aprendidas.

Nesse programa, o colaborador envolvido tem a oportunidade de apresentar e esclarecer as possíveis causas do ocorrido em uma reunião que conta com a participação dos demais funcionários. Esse momento é essencial para transformar uma situação adversa em conhecimento coletivo.

O objetivo é claro:

- Promover o aprendizado compartilhado
- Fortalecer a cultura de segurança
- Incentivar a comunicação aberta e transparente
- Prevenir a reincidência de situações semelhantes

Tudo isso em um ambiente sem caráter punitivo, em que o diálogo e a confiança são fundamentais. Aprender com os erros é um passo importante para evitar que eles se repitam.

DDS – Diálogo Diário de Segurança: prevenção começa na conversa

Outra ferramenta essencial para a segurança no dia a dia é o DDS – Diálogo Diário de Segurança. Mais do que uma rotina, o DDS é um momento de bate-papo, orientação e troca de informações sobre os riscos das atividades.

Ele acontece todas as segundas-feiras e sextas-feiras, antes do início das atividades, e é conduzido pela Segurança do Trabalho e pela CIPA.

Durante o DDS, são reforçados pontos importantes como:

- Identificação de riscos potenciais
- Orientações sobre procedimentos seguros
- Esclarecimento de dúvidas
- Reforço de comportamentos preventivos

Essas conversas curtas, mas constantes, ajudam a manter a atenção voltada para a segurança e fortalecem o compromisso coletivo com a prevenção de acidentes.

Janeiro: limpeza, organização e segurança caminham juntas

Ao longo do mês de janeiro, a Metalock Brasil reforçou as ações de limpeza, com foco especial na melhoria do condicionamento dos resíduos, por meio da aplicação do OLA – Organização, Limpeza e Arrumação.

Manter o ambiente limpo e organizado não é apenas uma questão visual, mas uma ação direta de segurança e sustentabilidade. Ambientes organizados:

- Reduzem riscos de acidentes
- Facilitam a circulação e o trabalho
- Contribuem para o bem-estar dos colaboradores
- Garantem a gestão correta dos resíduos

Essas ações reforçam que segurança também está nos detalhes do dia a dia. Cada colaborador tem um papel fundamental na construção de um ambiente mais seguro, organizado e saudável.

Metalock Brasil realiza treinamento de NR 11 na unidade de São Paulo



A agenda permitiu o compartilhamento de experiências e o fortalecimento do relacionamento entre as equipes.

A Metalock Brasil realizou um treinamento de NR 11 – Transporte, Movimentação, Armazenagem e Manuseio de Materiais, na unidade de São Paulo, reforçando seu compromisso com a segurança, a capacitação e a prevenção de riscos no ambiente de trabalho.

A Norma Regulamentadora nº 11 (NR 11) estabelece requisitos para a operação segura de equipamentos utilizados na movimentação de cargas, como empilhadeiras, pontes rolantes, talhas elétricas, paleteiras e guindastes, além de orientar sobre procedimentos adequados de transporte, armazenamento e manuseio de materiais. Seu objetivo é garantir que colaboradores atuem de forma consciente, reduzindo a exposição a acidentes e preservando a integridade física de todos os envolvidos.

Durante este tipo de treinamento, os colaboradores recebem orientações teóricas e práticas sobre:

Preserve o ar, a água e a vida.

- Operação correta de equipamentos de movimentação de materiais
- Inspeções de rotina e identificação de falhas
- Sinalização e comunicação durante as manobras
- Regras de segurança e limites operacionais
- Procedimentos preventivos para evitar acidentes e avarias

A capacitação também enfatiza a importância da atenção plena, do cumprimento dos procedimentos e da utilização adequada de EPIs, reforçando a cultura de segurança que a Metalock Brasil promove em todas as suas unidades.

Além de elevar o nível de conformidade com as normas do Ministério do Trabalho, treinamentos como o de NR 11 contribuem diretamente para a eficiência operacional, minimização de riscos e aprimoramento das rotinas diárias, beneficiando clientes, colaboradores e toda a cadeia produtiva.

Metalock Brasil destina mais de 170 kg de uniformes para reciclagem e reforça compromisso ambiental

A Metalock Brasil está dando mais um passo em direção a práticas sustentáveis ao encaminhar 170 kg de uniformes industriais para reciclagem especializada. A iniciativa garante o descarte ambientalmente correto das peças e contribui para a redução de resíduos têxteis na indústria.

O processo será realizado por uma empresa especializada em destinação sustentável de tecidos, a

Retalhar, que atua com inutilização das peças, rastreabilidade do processo e reaproveitamento dos materiais, assegurando que nenhum item seja enviado para aterros sanitários. Além disso, o procedimento segue as diretrizes da Política Nacional de Resíduos Sólidos (Lei 12.305/2010).

Uniformes corporativos possuem vida útil limitada devido ao desgaste natural das atividades técnicas. Quando deixam de ser utilizados, o descarte responsável torna-se essencial, tanto para evitar impactos ambientais quanto para garantir a segurança da marca, já que as peças passam por um processo de descaracterização antes da reciclagem.

Após a triagem, os materiais têxteis podem ser reaproveitados em diferentes aplicações, como para a produção de cobertores destinados a pessoas em situação de vulnerabilidade social.

Para a Metalock Brasil, ações como essa fazem parte de um compromisso contínuo com responsabilidade socioambiental e boas práticas corporativas. A destinação adequada de uniformes é um exemplo simples, mas significativo, de como pequenas decisões dentro das empresas podem gerar impactos positivos para o meio ambiente e para a sociedade.



Jornada de desenvolvimento com a Fundação Dom Cabral

A Metalock Brasil deu início a uma nova etapa em seu desenvolvimento organizacional por meio da participação no PAEX – Parceiros para a Excelência, programa da Fundação Dom Cabral voltado ao aprimoramento da gestão empresarial.

Reconhecida internacionalmente na formação de executivos e no desenvolvimento de empresas, a Fundação Dom Cabral criou o PAEX para apoiar organizações que buscam evoluir seus modelos de gestão, fortalecer a estratégia e ampliar sua competitividade no mercado. O programa já foi aplicado em milhares de empresas ao longo de mais de três décadas, no Brasil e em outros países.

A metodologia do PAEX é estruturada a partir de três pilares principais: a implementação de práticas de gestão alinhadas à estratégia da empresa, o desenvolvimento das competências gerenciais das lideranças e a participação em uma rede colaborativa de organizações que compartilham experiências e boas práticas.

Ao longo do programa, são realizadas etapas como diagnóstico organizacional, construção do projeto empresarial e acompanhamento periódico da execução das estratégias definidas. Esse processo permite avaliar prioridades, estruturar indicadores e fortalecer a tomada de decisão, sempre com o apoio de especialistas da Fundação Dom Cabral.

Outro ponto importante da iniciativa é o estímulo ao aprendizado contínuo. A participação no programa inclui momentos de capacitação e troca de experiências com executivos de outras empresas, ampliando a visão estratégica e promovendo benchmarking entre diferentes setores da economia.

Para a Metalock Brasil, a adesão ao PAEX representa uma oportunidade de fortalecer ainda mais sua gestão e preparar a empresa para os desafios e oportunidades dos próximos anos. A iniciativa também contribui para o desenvolvimento das lideranças internas e para a construção de uma organização cada vez mais orientada à estratégia, eficiência e resultados.

Ambiente limpo é responsabilidade de todos

Manter o ambiente de trabalho limpo e organizado é uma prática essencial para garantir bem-estar, segurança e qualidade nas atividades diárias. Reforçamos que refeições e lanches devem ser realizados exclusivamente no refeitório, e que todo lixo orgânico, restos de alimentos e embalagens devem ser descartados apenas nas lixeiras desse espaço.

O descarte inadequado de resíduos alimentares pode gerar odores desagradáveis e atrair insetos, como baratas, além de roedores, comprometendo as condições de higiene do ambiente. Por isso, solicitamos também que copos, pratos, talheres e garrafas que contenham resíduos orgânicos sejam previamente enxaguados antes do descarte na lixeira do refeitório.

A colaboração de cada um é fundamental para preservar a organização, a limpeza e o bom convívio em nossas dependências. Pequenas atitudes no dia a dia fazem grande diferença para todos.

Metalock Brasil visita a Grécia e o Chipre



Metalock Brasil realiza reparo completo em elevador a bordo no Porto de Sepetiba (RJ)



Com a aprovação do cliente, a Metalock Brasil confeccionou novas polias e eixos.

Uma equipe técnica da Metalock Brasil concluiu um serviço de substituição e recondicionamento de componentes de um elevador, com capacidade para 500 kg (ou seis pessoas), a bordo de uma embarcação atracada em Sepetiba (RJ).

O atendimento, realizado por uma equipe composta por três técnicos, foi solicitado para a troca dos rolamentos das polias do elevador. Durante a execução do serviço, foi elaborado um escopo que contemplou a imobilização segura da cabine no topo do fosso e o calçamento do contrapeso na parte inferior, permitindo o alívio dos cabos e o acesso às polias (um total de seis unidades).

Após a remoção das polias, as medições iniciais revelaram desgastes significativos nos assentos das polias e nos eixos que sustentam o conjunto polia/rolamento, ambos fora das medidas originais de projeto.

Diante da constatação, a Metalock Brasil recomendou a retirada das peças para avaliação detalhada em sua oficina, onde foi confirmado que todos os assentos e eixos apresentavam comprometimento estrutural, sendo necessária a fabricação de novos componentes.

Com a aprovação do cliente, a Metalock Brasil confeccionou novas polias e eixos, restabelecendo as condições originais de funcionamento do sistema. A equipe retornou à embarcação para a instalação e alinhamento das peças, seguida da liberação da cabine e do contrapeso e de uma inspeção final completa, que garantiu o pleno funcionamento e segurança do elevador.

O resultado reforça o compromisso da Metalock Brasil com serviços de manutenção de alta precisão e confiabilidade, realizados conforme os mais rigorosos padrões técnicos e de segurança do setor marítimo.

Reparo estrutural em bloco de motor de navio cargueiro durante travessia por Jamaica, Colômbia e Panamá



O serviço foi realizado diretamente a bordo, com a embarcação em operação.

A Metalock Brasil finalizou nos últimos meses um reparo estrutural de alta complexidade em um motor principal de embarcação mercante pertencente a um armador internacional do segmento de transporte marítimo de grãos sólidos.

O serviço foi realizado diretamente a bordo, com a embarcação em operação, ao longo de uma rota internacional que incluiu Jamaica, Colômbia e Panamá, demonstrando a versatilidade, mobilidade técnica e capacidade de atuação global da Metalock Brasil na execução de reparos complexos sem a necessidade de desmontagem ou substituição do componente, reduzindo significativamente o tempo de parada do navio.

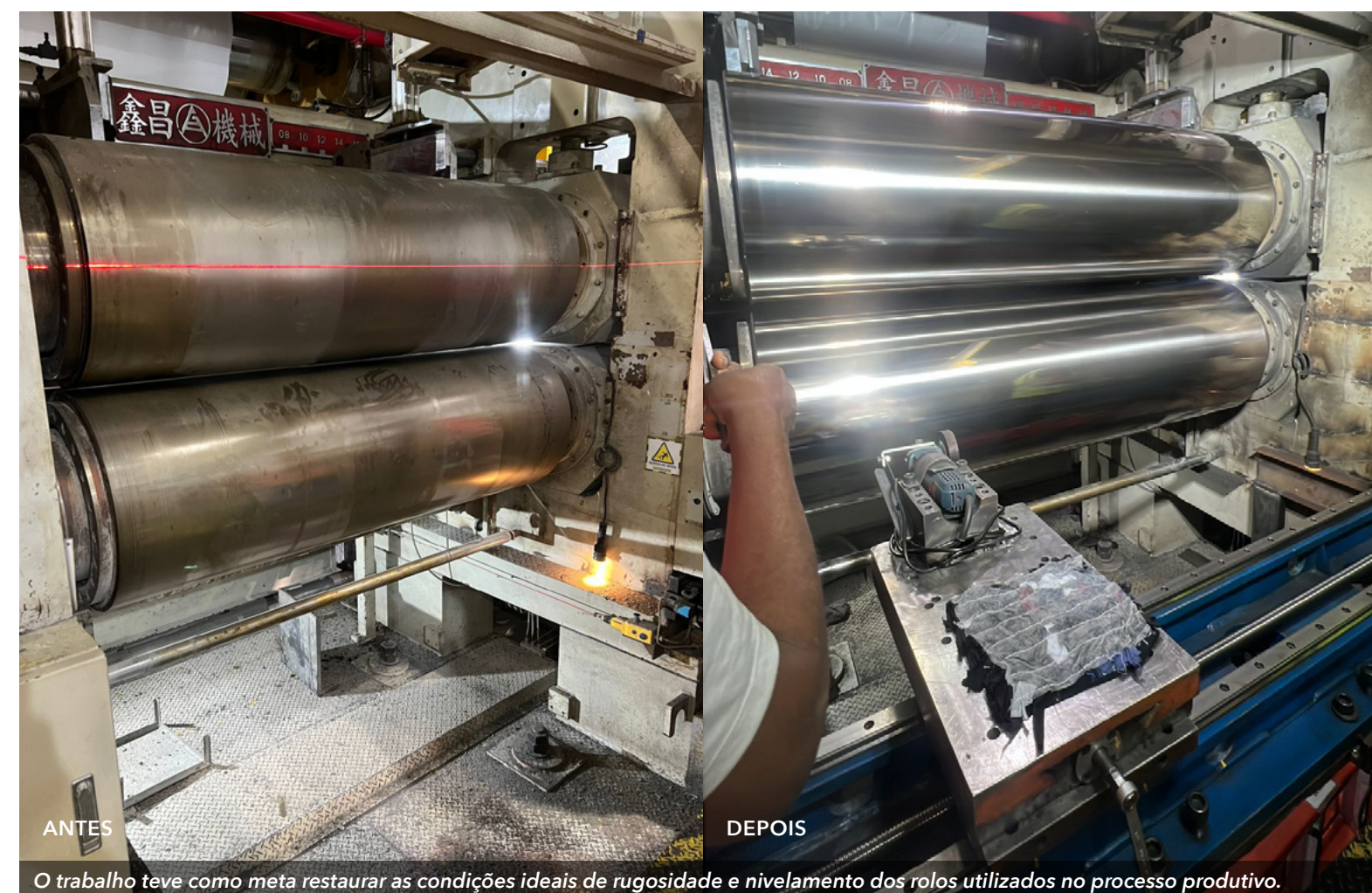
O trabalho envolveu a recuperação do bloco do motor nº 2, em um motor diesel marítimo MAN B&W de médio porte, após a identificação de trincas e desgaste severo nas rosas de furos de fixação localizados na base do guia do cruzador (crosshead guide), eixo de comando e região do cilindro nº 1. Essas falhas estruturais comprometiam a resistência mecânica do conjunto e exigiam uma solução técnica precisa, confiável e aplicável em ambiente operacional marítimo.

Para a execução do reparo, a equipe técnica da Metalock Brasil aplicou o processo Metalock® de reparo a frio, utilizando chaves metálicas e insertos especialmente projetados. Todo o material danificado foi removido, os insertos foram instalados e travados mecanicamente e, na sequência, foram realizados o faceamento, a nova furação e a usinagem de rosas M16, restaurando integralmente as características estruturais e funcionais do bloco do motor.

O processo Metalock® permite a recuperação de componentes críticos mantendo a integridade estrutural original, sem a introdução de tensões térmicas ou distorções, característica essencial para aplicações marítimas e operações realizadas com o navio em serviço.

Após a conclusão dos serviços, o reparo foi inspecionado e aprovado pela equipe de engenharia de bordo da embarcação, liberando o equipamento para plena operação. O método aplicado segue rigorosamente procedimentos certificados e integra o sistema de gestão da qualidade da Metalock, além de contar com aprovação de sociedade classificadora internacional.

Retífica de cilindros de calandra com alta precisão para indústria de revestimentos



O trabalho teve como meta restaurar as condições ideais de rugosidade e nivelamento dos rolos utilizados no processo produtivo.

A Metalock Brasil executou com sucesso um serviço de retífica em dois cilindros de calandra de laminação, realizado para uma indústria do setor de revestimentos em São Paulo. O trabalho teve como meta restaurar as condições ideais de rugosidade e nivelamento dos rolos utilizados no processo produtivo, assegurando maior qualidade superficial e desempenho operacional.

O escopo incluiu a retífica dos dois rolos cromados, com dureza entre 54 e 57 HRC, buscando atingir uma rugosidade final de 0,8 Ra, dentro da tolerância de 0,8 a 3,2 Ra, e nivelamento de 0,05 mm/m. Para garantir precisão dimensional, foi utilizada uma máquina de

retífica com barramento linear de 2 metros.

Durante o processo, a equipe realizou ajustes específicos, incluindo uma nova montagem e alinhamento do rolo superior para corrigir uma falha. Além disso, uma adaptação técnica foi necessária, substituindo a pedra de retífica original por uma máquina portátil, que proporcionou o acabamento final desejado.

Após a conclusão, os cilindros foram analisados e aprovados pela gerência de manutenção da planta, confirmando a conformidade dos resultados com as especificações técnicas estabelecidas.

Metalock Brasil executa reparo com tecnologia própria em cilindros secadores para indústria de papel e celulose



A Metalock Brasil realizou um importante trabalho de manutenção para uma indústria do setor de papel e celulose, empregando a tecnologia Metaseal para o reparo de dois cilindros secadores monolúcidos. O serviço teve como objetivo eliminar vazamentos entre a junção da tampa e o corpo dos cilindros, garantindo maior segurança operacional e eficiência no processo produtivo.

O processo incluiu o dimensionamento dos vazamentos, limpeza das superfícies, preparo e aplicação do composto Metaseal TR III, com o sistema pressurizado a 8 kgf/cm² e 80°C. Durante o serviço, foram identificados e corrigidos pontos de vazamento

nos cilindros monolúcidos, além da execução de um reparo a frio com parafuso Metalock® no flange de acionamento.

A tecnologia Metaseal, amplamente utilizada pela Metalock Brasil, permite a vedação de vazamentos em equipamentos sob pressão e temperatura sem necessidade de desmontagem ou soldagem, reduzindo significativamente o tempo de parada e os custos de manutenção.

Com certificação ISO 9001:2015 pela DNV, a Metalock Brasil assegura qualidade, segurança e inovação na execução de reparos complexos, consolidando sua atuação nos setores Industrial, Naval e Offshore.

Reparo a frio em engrenagem de volante de motor em embarcação mercante



A Metalock Brasil concluiu recentemente um reparo estrutural a frio em uma engrenagem de volante (flywheel gear) do motor principal de uma embarcação mercante de bandeira internacional.

Durante inspeção técnica, foi identificado um dano com aproximadamente 300 mm de extensão, afetando três dentes da engrenagem do volante, componente fundamental para o acionamento do sistema de partida do motor. Diante da condição encontrada, foi realizada uma avaliação a bordo para inspeção visual detalhada e preparação de molde, necessário para a fabricação de um novo inserto sob medida.

A etapa inicial do serviço incluiu a fabricação do inserto em oficina, produzido em aço carbono SAE 1045, conforme o molde obtido a bordo da embarcação. Na sequência, a equipe técnica executou a remoção controlada da área danificada, seguida da lim-

peza e preparação da região onde o novo inserto seria instalado.

O reparo foi realizado utilizando o processo Metalock® de reparo a frio, com a aplicação de chaves metálicas, parafusos de fixação e Masterlocks® (tecnologia própria), garantindo a correta ancoragem mecânica e a recuperação da resistência estrutural da engrenagem. Após a fixação, foi realizado o acabamento manual, com o auxílio de gabarito referenciado nos dentes íntegros, assegurando o restabelecimento do perfil original da engrenagem e o correto alinhamento do conjunto.

Após a conclusão do reparo, foi realizada uma inspeção visual a bordo pela equipe técnica da embarcação. Com a chegada do motor de partida, os testes operacionais foram executados e aprovados pelo cliente, liberando o equipamento para operação.

Metalock Brasil conclui usinagem de campo em difusor de lavagem para unidade industrial



O escopo dos trabalhos contemplou o faceamento de quatro flanges de alojamento do tubo guia do difusor.

A Metalock Brasil executou um serviço especializado de usinagem de campo em um difusor de lavagem, equipamento utilizado no processo industrial de uma empresa do setor de papel e celulose, localizada no estado da Bahia.

O serviço foi realizado com o uso de equipamentos portáteis de usinagem, permitindo a correção geométrica das superfícies diretamente no local de instalação, sem a necessidade de desmontagem ou remoção do componente, contribuindo para a otimização do cronograma de manutenção da planta.

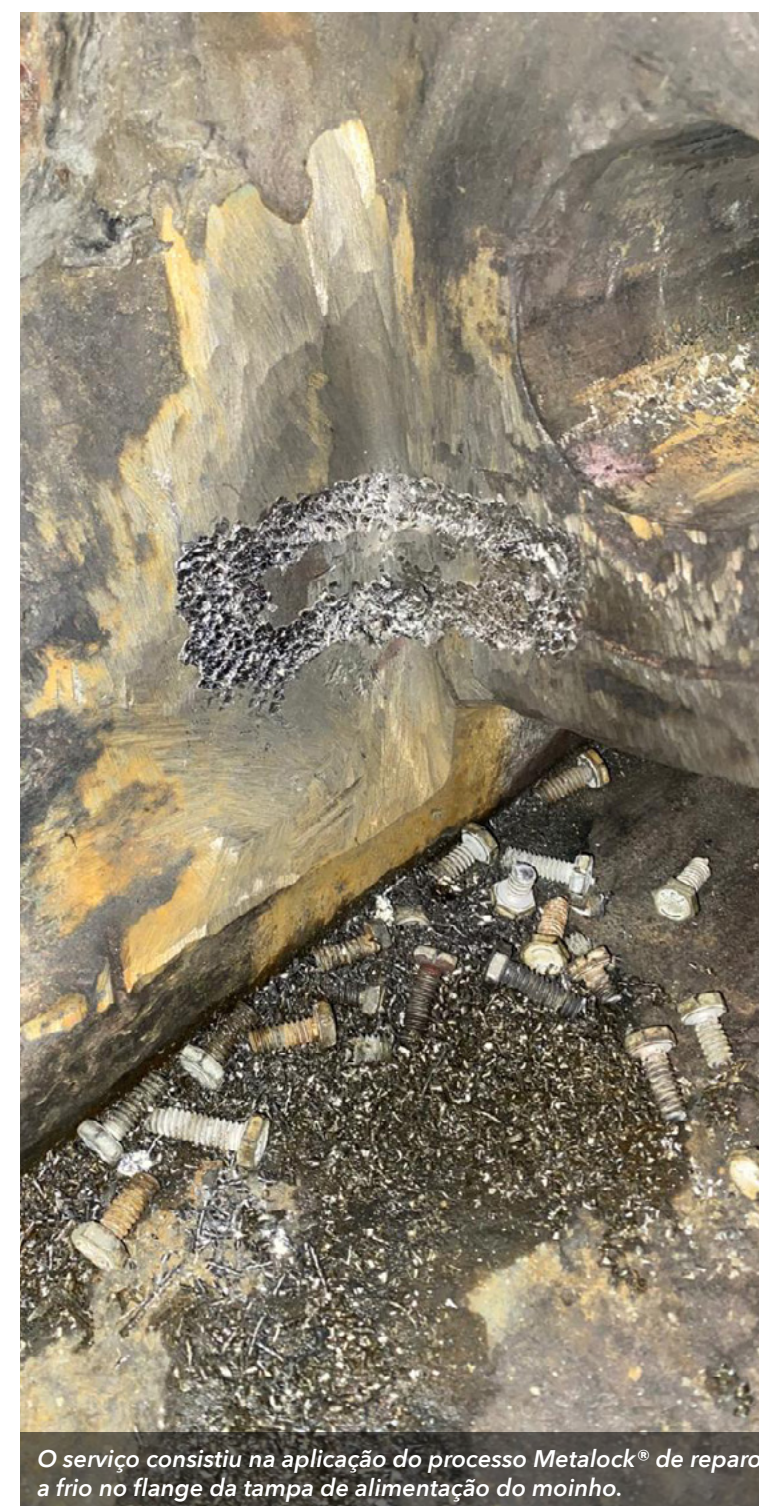
O escopo dos trabalhos contemplou o faceamento de quatro flanges de alojamento do tubo guia do difusor, operação essencial para garantir o correto assentamento, alinhamento e vedação do conjunto. Para a execução, a equipe técnica da Metalock Brasil realizou a montagem, alinhamento e nivelamento

de um equipamento portátil de mandrilamento e faceamento, modelo BB5000, assegurando a precisão dimensional exigida pela aplicação.

Durante a intervenção, foi efetuada a regularização das superfícies de contato, com a remoção controlada de material apenas nas áreas necessárias para eliminar imperfeições e desnivelamentos. As quantidades de material removidas variaram conforme cada flange, respeitando rigorosamente os limites técnicos definidos para o equipamento e o processo.

Após a conclusão das usinagens, todas as superfícies foram devidamente aferidas, e o equipamento foi desmobilizado para a sequência das operações até a finalização completa do serviço. O trabalho realizado foi vistoriado e aprovado pelo cliente, confirmando a conformidade dos resultados obtidos com os requisitos técnicos estabelecidos.

Metalock Brasil conduz reparo a frio em componente de moinho para operação de mineração



O serviço consistiu na aplicação do processo Metalock® de reparo a frio no flange da tampa de alimentação do moinho.

A Metalock Brasil finalizou um reparo estrutural em um moinho SAG (Semi-Autogenous Grinding) pertencente a uma grande empresa do segmento de mineração, reforçando sua expertise em soluções de engenharia aplicadas a equipamentos industriais de grande porte.

O serviço consistiu na aplicação do processo Metalock® de reparo a frio no flange da tampa de alimentação do moinho SAG, um componente essencial para a continuidade do processo de fragmentação do minério. A intervenção foi motivada pela identificação de múltiplas trincas estruturais na região do flange, que poderiam comprometer a integridade do componente e a segurança operacional do equipamento.

Durante a etapa de inspeção, foram identificadas três trincas com comprimentos aproximados de 65 mm, 30 mm e 43 mm, respectivamente. A partir deste diagnóstico, a equipe técnica da Metalock Brasil executou a preparação da área com limpeza abrasiva, seguida de ensaios não destrutivos por líquido penetrante (LP) para o mapeamento completo das discontinuidades.

O reparo envolveu a realização de furações estratégicas, abertura de “caixa” para instalação de Masterlocks® (componente patenteado) em formato “L”, aplicados nos lados direito e esquerdo do flange, além da instalação de parafusos ao longo da extensão das trincas. Todo o material Metalock® foi aplicado com rebatimento pneumático, garantindo a ancoragem mecânica adequada, seguido de acabamento da região reparada.

Após a conclusão do serviço, um novo ensaio não destrutivo por líquido penetrante foi realizado para verificação da eficácia do reparo. A área recuperada foi posteriormente inspecionada e aprovada por empresa especializada em inspeções industriais, por meio de ensaio de ultrassom, atestando a integridade estrutural do componente e sua liberação para operação.

Cigarros eletrônicos: os riscos à saúde que você precisa conhecer



Evidências científicas e alertas de autoridades de saúde destacam que não existe uso seguro desses dispositivos.

Nos últimos anos, os cigarros eletrônicos (também conhecidos como vapes ou dispositivos eletrônicos para fumar) ganharam popularidade, especialmente entre adolescentes e jovens adultos. Muitos são atraídos pela ideia de que estes produtos seriam mais “modernos” ou menos prejudiciais que os cigarros convencionais. Porém, evidências científicas e alertas de autoridades de saúde destacam que não existe uso seguro desses dispositivos, e eles podem representar riscos significativos à saúde.

O que são e como funcionam

Os cigarros eletrônicos aquecem um líquido (geralmente contendo nicotina, sabores e outros produtos químicos) para formar um aerossol que é inalado pelo usuário. Mesmo em versões rotuladas como “livres de nicotina”, o aerossol pode conter substâncias tóxicas e partículas finas que alcançam profundamente os pulmões.

Principais riscos à saúde

1. Dependência e danos ao cérebro

A maioria dos vapes contém nicotina, uma substância altamente viciante que pode prejudicar o cérebro em desenvolvimento de adolescentes e jovens (até cerca de 25 anos), afetando partes do cérebro relacionadas à atenção, aprendizado e controle de impulsos.

2. Danos respiratórios

O uso de cigarros eletrônicos está associado a problemas respiratórios, incluindo:

- Tosse crônica e falta de ar.
- Agravamento de asma e bronquite.

· Lesão pulmonar associada ao uso de cigarro eletrônico (EVALI) — uma condição grave que pode levar à hospitalização.

3. Riscos cardiovasculares

O aerossol dos vapes pode afetar o sistema cardiovascular, elevando a pressão arterial e alterando a função dos vasos sanguíneos, o que aumenta o risco de doenças cardíacas e outros problemas circulatórios.

4. Exposição a substâncias tóxicas

O vapor pode conter compostos nocivos como for-

maldeído, acroleína, metais pesados e outras substâncias potencialmente cancerígenas. Essas substâncias podem causar inflamação e dano em tecidos do organismo.

5. Potencial para iniciar o tabagismo tradicional

Estudos mostram que jovens que usam cigarros eletrônicos têm maior probabilidade de experimentar e migrar para o cigarro convencional, aumentando ainda mais os riscos à saúde associados ao tabagismo.

6. Outros riscos e perigos

Além dos impactos à saúde, há relatos de intoxicação por exposição ao líquido dos dispositivos, queimaduras e explosões causadas por falhas nas baterias, situações que podem resultar em ferimentos graves.

O que dizem as autoridades de saúde

Agências e órgãos de saúde pública alertam que não há nível seguro de uso de cigarros eletrônicos, especialmente para jovens, gestantes e pessoas que nunca fumaram. A comercialização desse tipo de produto é proibida no Brasil pela Agência Nacional de Vigilância Sanitária (ANVISA).

Embora algumas pessoas considerem o uso de cigarros eletrônicos como alternativa ao tabagismo, especialistas reforçam que eles não são isentos de riscos e podem trazer danos significativos à saúde respiratória, cardiovascular e neurológica, além de aumentar a dependência à nicotina e a chance de uso de tabaco tradicional.

Se você ou alguém que conhece está pensando em usar ou já usa cigarros eletrônicos e tem preocupações com a saúde, procure conversar com um profissional de saúde. Informar-se com base em evidências confiáveis é um passo importante para proteger o seu bem-estar.

Apostar não é só questão de diversão: a emergência de saúde pública das apostas virtuais



Essa forma de aposta pode se tornar um problema de saúde, social e econômico para muitas pessoas e famílias.

Os jogos de apostas virtuais (populares plataformas de apostas esportivas, cassinos online e outras modalidades de jogo pela internet) vêm crescendo rapidamente como forma de entretenimento digital. Porém, esse crescimento também trouxe um sério desafio de saúde pública, com efeitos que vão além do simples gasto de dinheiro. Especialistas e estudos de saúde indicam que essa forma de aposta pode se tornar um problema de saúde, social e econômico para muitas pessoas e famílias.

Por que se fala em emergência de saúde pública?

O termo “emergência de saúde pública” é usado porque os efeitos negativos das apostas online têm se manifestado de forma crescente e preocupante, exigindo atenção das autoridades de saúde, dos serviços públicos e da sociedade em geral. Alguns motivos incluem:

1. Crescimento rápido do uso

O acesso fácil à internet, aplicativos atrativos e campanhas de marketing intensas fazem com que milhões de pessoas se envolvam com apostas virtuais. No Brasil, estimativas apontam que bilhões de reais são apostados mensalmente, e a busca por tratamento para dependência vem aumentando.

2. Dependência comportamental e saúde mental

Pesquisadores e profissionais de saúde mental alertam que muitos usuários desenvolvem um padrão de jogo compulsivo (semelhante a outras dependências comportamentais) levando a ansiedade, depressão, estresse, isolamento social e sofrimento emocional.

3. Impactos pessoais, familiares e econômicos

Os problemas com apostas não afetam só quem joga. Perdas financeiras severas podem comprometer o orçamento familiar, gerar dívidas, afetar relacionamentos e até provocar queda no desempenho no trabalho ou nos estudos. A condição pode evoluir para padrões de risco que impactam a vida pessoal e social.

Quem está mais vulnerável?

Embora qualquer pessoa possa ser afetada, determinadas situações aumentam os riscos:

- Jovens e adolescentes, que muitas vezes têm mais facilidade de acesso digital e podem não compreender plenamente os riscos envolvidos.

- Pessoas com histórico de ansiedade, depressão ou vulnerabilidades emocionais.

- Indivíduos em situação de fragilidade financeira ou social, que podem apostar na esperança de recuperar perdas ou ganhar dinheiro rápido.

Por que isso importa para a saúde pública?

Quando um problema afeta um número significativo de pessoas e causa impactos na saúde física, mental e nas estruturas sociais, ele é visto como um desafio de saúde pública, ou seja, uma questão que não diz respeito somente ao indivíduo, mas à sociedade como um todo. Em resposta, governos e serviços de saúde têm implementado programas de prevenção, atendimento e suporte para quem sofre com dependência de apostas.

A conexão com o cotidiano

As apostas virtuais estão no mesmo ambiente em que muitas outras atividades digitais acontecem: smartphones, redes sociais e anúncios em sites. Essa integração torna mais fácil o acesso e a normalização do jogo, especialmente entre jovens, criando um cenário onde o jogo deixa de ser algo ocasional e passa a ser uma atividade frequente e de risco.

Informar, prevenir e apoiar

Os jogos de apostas virtuais deixaram de ser um entretenimento inofensivo para se tornar uma preocupação crescente de saúde pública. Seus efeitos na saúde mental, no bem-estar emocional e no equilíbrio financeiro de muitas pessoas mostram que é essencial ter conscientização, diálogo e políticas de prevenção.

Diante disso, procurar apoio e conversar com um profissional de saúde ou com serviços especializados é um passo importante para proteger o bem-estar e a qualidade de vida de quem enfrenta dificuldades relacionadas a apostas.

Tem veneno nesse pacote? O que os ultraprocessados escondem e por que isso importa para a nossa saúde



Biscoitos, macarrão instantâneo, bolos prontos, bebidas lácteas e até produtos chamados de plant-based. Muitos desses itens fazem parte da rotina alimentar de milhões de brasileiros e são vistos como práticos, modernos ou até mais saudáveis. Mas um alerta recente do Instituto de Defesa do Consumidor (Idec) mostra que a realidade pode ser bem diferente.

Uma pesquisa nacional identificou a presença de resíduos de agrotóxicos em alimentos ultraprocessados amplamente consumidos, levantando preocupações importantes sobre saúde, meio ambiente e o direito à informação do consumidor

O que a pesquisa encontrou

O estudo analisou 24 produtos ultraprocessados, divididos em oito categorias populares no Brasil, como macarrão instantâneo, biscoito maisena, presunto, bolo pronto, bebidas lácteas e alimentos plant-based.

O resultado chama atenção:

- 12 dos 24 produtos analisados apresentaram resíduos de agrotóxicos, ou seja, metade da amostra.

- O glifosato, um dos herbicidas mais utilizados no mundo, foi o agrotóxico mais encontrado, aparecendo em várias categorias

- Produtos à base de trigo (como biscoitos e macarrão) se destacaram entre os que mais apresentaram resíduos.

Esses dados reforçam uma tendência já observada em edições anteriores do estudo: o processamento industrial não elimina os resíduos de agrotóxicos presentes nas matérias-primas.

Ultraprocessados: dois riscos em um só produto

Segundo o Idec, o problema é duplo. Além de poderem conter resíduos de agrotóxicos, os ultraprocessados já são reconhecidos como prejudiciais à saúde por outros motivos:

- Alto teor de açúcar, sódio e gorduras.
- Presença de aditivos artificiais, como corantes e aromatizantes.
- Baixo valor nutricional quando comparados a alimentos in natura ou minimamente processados.

Ou seja, mesmo quando um produto não apresenta resíduos detectáveis em um determinado lote, isso não significa que seja saudável ou livre de riscos, já que outros fatores seguem impactando negativamente a saúde.

E os produtos plant-based?

Um dos pontos mais relevantes do estudo é a análise de produtos plant-based, muitas vezes associados à ideia de alimentação saudável e sustentável.

A pesquisa mostrou que essas versões ultraprocessadas também podem conter resíduos de agrotóxicos e, por serem altamente industrializadas, não substituem o consumo de alimentos naturais, como legumes, verduras e leguminosas preparadas de forma simples.

Impactos que vão além da saúde individual

O relatório também chama atenção para efeitos mais amplos:

- O uso intensivo de agrotóxicos afeta o meio ambiente, contribuindo para a contaminação do solo, da água e para a perda da biodiversidade.
- Há impactos sociais, que atingem de forma mais intensa trabalhadores rurais e populações vulneráveis.
- O sistema alimentar baseado em ultraprocessados favorece monoculturas, alto consumo de recursos naturais e longas cadeias de transporte.

O que podemos aprender com isso?

O Idec reforça as recomendações do Guia Alimentar para a População Brasileira:

- Priorizar alimentos in natura ou minimamente processados.
- Reduzir o consumo de ultraprocessados no dia a dia.
- Valorizar sistemas de produção mais sustentáveis e responsáveis

Mais do que escolhas individuais, o estudo destaca a importância de políticas públicas, regulação e informação clara ao consumidor para promover um sistema alimentar mais saudável e justo.

Consumo consciente também é cuidado com a saúde

Entender o que está por trás dos alimentos que consumimos é uma forma de cuidar da nossa saúde hoje e do futuro coletivo. Informação de qualidade ajuda a fazer escolhas mais conscientes, seja no prato, no mercado ou na vida.

No Jornal Repara, seguimos trazendo temas que conectam saúde, sustentabilidade e bem-estar, porque cuidar das pessoas também passa pelo acesso à informação.

Dicas práticas de Português e Inglês para e-mails e comunicação oral

No ambiente técnico e corporativo da Metalock Brasil, a comunicação é parte essencial da nossa entrega. Relatórios, propostas comerciais, e-mails a clientes e orientações operacionais exigem clareza, precisão e profissionalismo.

Erros simples de concordância ou traduções literais podem gerar ruídos, interpretações equivocadas e comprometer a imagem da empresa. A seguir, reunimos orientações práticas para o dia a dia.

Português: pontos de atenção frequentes

1. Verbo “fazer” indicando tempo
Quando indica tempo decorrido, o verbo fazer é impessoal — permanece sempre no singular.

Correto:

- Faz cinco dias que enviamos o relatório.
- Faz dois anos que atuamos nesse segmento.

Incorreto:

- Fazem cinco dias que enviamos o relatório.

2. Verbo “haver” no sentido de existir ou tempo decorrido
Também é impessoal e deve permanecer no singular.

Correto:

- Houve ajustes no escopo do serviço.
- Há três meses iniciamos o projeto.

Incorreto:

- Houveram ajustes no escopo.
- Haviam três meses que iniciamos.

3. Uso correto de “onde”
“Onde” deve ser usado apenas para lugar físico.

Correto:

- A unidade de Santos, onde realizamos os reparos.

Incorreto:

- O contrato onde definimos as cláusulas.

Forma adequada:

- O contrato em que definimos as cláusulas.

4. Atenção ao nível de formalidade

Evite utilizar:

- Abreviações informais (“pq”, “vc”, “blz”)
- Pontuação descuidada
- Linguagem excessivamente coloquial

Revisar o texto antes do envio é uma prática simples que previne retrabalho e reforça a imagem profissional.

Inglês corporativo: clareza e precisão

Como atuamos com fabricantes e parceiros internacionais, a comunicação em inglês deve ser objetiva e tecnicamente adequada.

1. “Since” x “For”
 - Since: ponto específico no tempo
 - For: período de tempo

Exemplos:

- We have worked with this client for five years.
- We have worked with this client since 2019.

2. “Make” x “Do”

- Make: criar, produzir, gerar
- Do: executar, realizar

Exemplos:

- We made adjustments to the engine.
- We did the inspection yesterday.

3. Evite traduções literais
Incorreto: I have doubt.
Correto: I have a question.

Incorreto: We will return soon.

Correto: We will get back to you shortly.

4. Objetividade em e-mails
Frases curtas e diretas são mais eficientes:
 - Please find the report attached.
 - Kindly confirm receipt.
 - Let us know if you need further information.

Comunicação oral: organização e profissionalismo

- Evite vícios de linguagem como “tipo”, “né”, “entendeu?”.
- Em inglês, priorize clareza e ritmo adequado; velocidade não é sinônimo de fluência.
- Em apresentações técnicas, utilize termos específicos e evite ambiguidades.

Onde tirar dúvidas de Português

Para questões gramaticais, você pode contar com o serviço gratuito Telegramática, que oferece orientação direta de professores de Letras da Prefeitura de Curitiba:

<https://www.curitiba.pr.gov.br/servicos/telegramatica-esclarece-duvidas-de-portugues/18/>

A ferramenta é útil para esclarecer dúvidas rápidas e evitar equívocos em documentos e comunicações formais.

Comunicação também é parte da nossa entrega

Assim como prezamos pela precisão técnica nos serviços executados, a precisão na comunicação fortalece nossa credibilidade e reforça o padrão profissional da Metalock Brasil.

Cuidar da linguagem é investir na imagem da empresa, assim como no desenvolvimento individual de cada colaborador.

SUSTENTABILIDADE: ESG na prática: o papel de cada colaborador



ESG não acontece só na estratégia: ele se constrói todos os dias, nas atitudes de cada colaborador.

Quando falamos em ESG (sigla para Environmental, Social and Governance (Ambiental, Social e Governança)), muita gente imagina algo distante, ligado apenas a relatórios corporativos, metas globais ou decisões da alta gestão. Mas a verdade é que ESG não acontece só na estratégia: ele se constrói todos os dias, nas atitudes de cada colaborador.

Na prática, ESG é sobre como fazemos o nosso trabalho, como nos relacionamos com as pessoas e como cuidamos dos recursos ao nosso redor, dentro e fora da empresa.

ESG não é só discurso corporativo

Para a Metalock Brasil, ESG está diretamente ligado à forma como operamos:

- Realizando reparos que prolongam a vida útil de equipamentos, evitando descartes desnecessários.

- Atendendo clientes com segurança, ética e responsabilidade técnica.

- Valorizando as pessoas, a diversidade, a saúde e o bem-estar no ambiente de trabalho.

Mas nenhuma dessas diretrizes funciona sozinha. Elas ganham força quando cada colaborador entende seu papel e age de forma consciente no dia a dia.

Como atitudes individuais fazem a diferença

Pequenas ações, quando somadas, geram impactos reais. Veja alguns exemplos práticos:

1. No aspecto ambiental

- Evitar desperdício de água, energia e materiais.

- Usar recursos da empresa com responsabilidade, seja no escritório, na oficina ou em campo.

- Seguir corretamente os procedimentos de descarte e reaproveitamento de resíduos.

- Cuidar dos equipamentos e ferramentas, aumentando sua vida útil.

Essas atitudes contribuem diretamente para a redução de impactos ambientais e para operações mais sustentáveis.

2. No aspecto social

- Respeitar colegas, clientes e parceiros, promovendo um ambiente de trabalho saudável.

- Praticar a escuta, o diálogo e a colaboração.

- Cumprir normas de segurança, cuidando da própria saúde e da saúde de quem está ao redor.

- Agir com empatia e responsabilidade, dentro e fora da empresa.

Um ambiente seguro, respeitoso e colaborativo é parte essencial de uma empresa sustentável.

3. No aspecto de governança

- Agir com ética em todas as atividades.

- Cumprir regras, procedimentos e políticas internas.

- Comunicar situações de risco, falhas ou irregularidades de forma responsável.

- Tratar informações e recursos da empresa com transparência e integridade.

A boa governança começa no comportamento individual e se reflete na credibilidade da empresa como um todo.

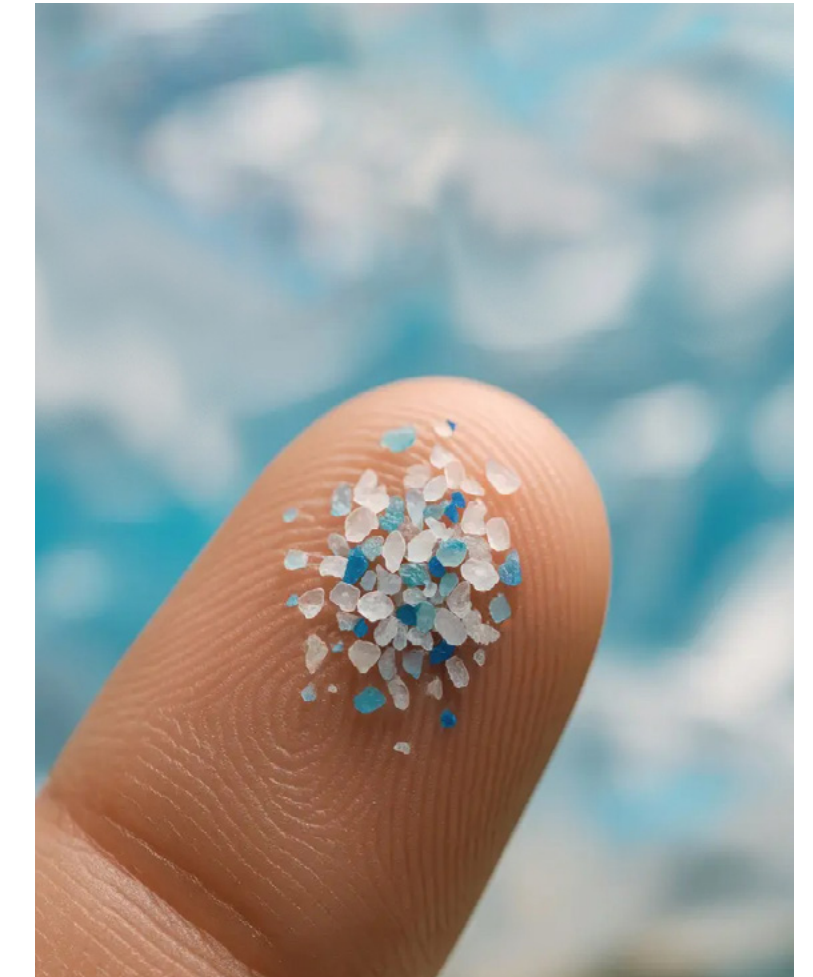
ESG começa em cada um de nós

Sustentabilidade não é apenas uma meta futura, mas sim uma prática diária. Cada decisão, cada cuidado, cada escolha consciente contribui para que a Metalock Brasil continue sendo reconhecida por sua responsabilidade técnica, social e ambiental.

Quando cada colaborador entende que seu papel importa, o ESG deixa de ser apenas um conceito e passa a ser parte da cultura da empresa.

No fim das contas, ESG na prática é feito por pessoas, e começa com você.

Poluição invisível: microplásticos, ruído e poluição do ar



Os microplásticos são fragmentos extremamente pequenos de plástico, geralmente com menos de cinco milímetros.

Quando se fala em poluição, a imagem mais comum é a de fumaça, lixo acumulado ou água contaminada. No entanto, alguns dos impactos mais relevantes para a saúde humana e para o meio ambiente vêm de formas de poluição que não conseguimos ver a olho nu. São as chamadas poluições invisíveis, presentes no nosso cotidiano e que exigem atenção.

Entre elas, destacam-se os microplásticos, a poluição sonora e a poluição do ar por partículas finas.

Preserve o ar, a água e a vida.

Microplásticos: partículas pequenas, impactos grandes

Os microplásticos são fragmentos extremamente pequenos de plástico, geralmente com menos de cinco milímetros. Eles se originam do desgaste de embalagens, tecidos sintéticos, pneus, resíduos plásticos descartados de forma inadequada e até de produtos de uso diário.

Essas partículas já foram identificadas no ar, na água potável, nos oceanos e em alimentos. Estudos científicos ainda estão em andamento para entender completamente seus efeitos no organismo humano, mas já há evidências de que os microplásticos podem causar inflamações e interferir em processos biológicos ao longo do tempo.

A presença desse tipo de poluição está diretamente ligada ao consumo excessivo de plástico e ao descarte inadequado de resíduos. Reduzir o uso de materiais descartáveis, reutilizar sempre que possível e descartar corretamente os resíduos são atitudes simples que ajudam a minimizar esse impacto ambiental.

Poluição sonora: quando o barulho vira um problema de saúde

Diferente de outros tipos de poluição, o ruído não deixa resíduos visíveis, mas seus efeitos são sentidos diretamente pelo corpo humano. A exposição frequente a níveis elevados de som pode provocar estresse, fadiga, dificuldade de concentração, alterações no sono e, em casos prolongados, perda auditiva.

No ambiente de trabalho, a poluição sonora é um tema diretamente relacionado à segurança e à saúde ocupacional. O uso adequado de Equipamentos de Proteção Individual (EPIs), o respeito às normas de segurança e a atenção aos procedimentos operacionais são fundamentais para proteger a audição e o

bem-estar dos colaboradores.

Além disso, ambientes mais organizados e planejados contribuem para a redução de ruídos desnecessários, melhorando a qualidade do trabalho e a comunicação entre as equipes.

Poluição do ar: nem sempre visível, mas sempre presente

A poluição do ar não se manifesta apenas por fumaça ou cheiro forte. Muitas vezes, ela está associada a partículas microscópicas que permanecem suspensas no ambiente e são inaladas sem que se perceba.

Essas partículas finas estão relacionadas a problemas respiratórios, agravamento de alergias, irritações nas vias aéreas e até impactos no sistema cardiovascular. A qualidade do ar é um fator importante tanto em ambientes externos quanto internos.

Práticas como manutenção adequada de equipamentos, redução de retrabalho, planejamento técnico eficiente e uso consciente de recursos ajudam a diminuir emissões e contribuem para um ambiente mais saudável.

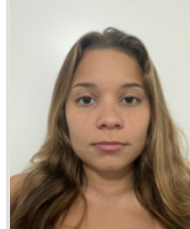
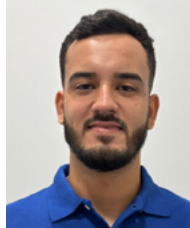




Sustentabilidade também é cuidar do que não se vê. Falar de sustentabilidade vai além da preservação ambiental visível. Envolve também o cuidado com fatores silenciosos que afetam a saúde das pessoas, a eficiência do trabalho e o futuro das próximas gerações.

Atenção aos resíduos, respeito às normas de segurança, uso correto de equipamentos e atitudes conscientes no dia a dia fazem parte desse compromisso. Pequenas ações individuais, quando somadas, geram impactos positivos significativos.

Cuidar do ambiente é cuidar das pessoas, e isso começa com informação, consciência e responsabilidade compartilhada.

Boas-vindas

A Metalock Brasil dá as boas-vindas aos seus novos colaboradores.

	<p>Nome: Carolina Araujo da Silva Função: Administrativo Unidade: FujiMetalock Rio de Janeiro</p>
	<p>Nome: Gabriel do Carmo Freitas Função: Baleeira Unidade: Santos</p>
	<p>Nome: Larissa de Aniz Gonçalves Função: Comercial Unidade: FujiMetalock Rio de Janeiro</p>
	<p>Nome: Larissa Lima Magalhães Função: Administrativo Unidade: Unilock São Paulo</p>
	<p>Nome: Mariana Masson da Silva do Prado Função: Comercial Unidade: FujiMetalock Rio de Janeiro</p>
	<p>Nome: Matheus Ferreira Martins Função: Baleeira Unidade: Santos</p>

Aniversariantes



JANEIRO		
STS	Luiz Antonio Gonçalves de Almeida	09
UL	Daniel Cappelozza Croques Souto	10
STS	Rafael Roberto Gama	14
STS	Marcelo Francisco	16
STS	Anderson Antonio Oliveira dos Santos	19
RJ	Gilberto da Silva	20
RJ	Cristiano Amarante da Silva	21
STS	Nivaldo Damacena de Souza	21
STS	Breno Silva Santos	24
RJ	Edemir Dutra Teixeira dos Santos	27
STS	Michael Luis Pereira Mendes	29
RJ	Wilson Candido de Carvalho Machado	29
STS	Feliciano Gonçalves	30
STS	Christiano Ribeiro Ferreira	31
RJ	Bruno de Almeida Barretto	31

FEVEREIRO		
STS	André Luiz Fidalgo Gomes	01
STS	Clayton do Santos Matos	03
RJ	Kauã de Jesus Gomes	09
UL	Gabriel Dos Santos Reis	12
SP	Debora Santos Gonçalves	15
RJ	Jose Marques Curti	21
STS	Messias Pinto Andrade Teixeira	21
STS	Vinicius Inácio de Andrade	25
RJ	Francisco Jose Borges Monteiro	26
STS	Adailton Antonio dos Santos	26
STS	Riclei Vieira Alves	28

MARÇO		
STS	Diego Aguiar de Souza	03
UL	João Vitor da Costa Silva	07
Rj	Marcos Paulo Alves Cardozo	08
Sts	Guilherme Barros do Espialvesrito Santo	09
Sts	Felipe Iglesias Ribeiro dos Santos	11
Sts	Alessandro Gonçalves Rodrigues	14
Sts	Diogo Amorim Coletti	16
Sts	Evelyn Soares de Souza	18
Sts	Bruno Hipólito Loureiro	20
UL	Darla Braga Silva	25
Sts	Wilson Teixeira de Toledo Filho	29

Filial Santos - OPERAÇÕES - 1000	
Pedro Conrado	4730
Almoxarifado	4738
Elétrica	4742
João Valentin	4702
Julia Lopes	4724
Laura Lopes	4740
Robin Lee	4711
Vinicius Stuchi	4703
Thiago Assumpção	4701
Balcão Almoxarifado	4744
Brenno Silva	4707
Isabella Vassão	4712
Davi Aleixo	4714

COMERCIAL - 2000	
Paul Barton	4705
Luis Fernandes	4746
Gustavo Pinheiro	4713
Bruno Hipólito	4704
Felicianio	4708
Manuella Brugioni	4700
Sala dos Técnicos	4706
Lucas Chaves	5055

SALA DE REUNIÃO	
Sala Reunião Principal	4739
Mesa Reunião Paul	4689
Reunião 1 andar	4691
Reunião 2 andar	4691
Sala dos Técnicos	4706

CONTROLADORIA - 3000	
Carlos Batista	4720
Hyago Santos	4725
Odair Rodrigues	4719
Michael Mendes	4722
Talitha Furst	4721
Felipe Lopes	4741

RH - 4000	
Hudson Carvalho	4715
Alexsandro Hernandez	4717
Victorya Nataly	4718
Rafael Alves	4737

TI - 5000	
Simone Santiago	4726
Sarah Oliveira	4743
Pedro Jesus	4729
Rafael Quental	4728
Lucas Martins	4727

ELETRÔNICA - 6000	
Artur Damasceno	4734
Luis Felipi	4733
Rafael Gama	4732
Wagner Tavares	4731

BALEIRA - 7000	
Anderson Oliveira	4736

Metallock RJ - ADM - 8001	
Lauryen	7610
Bruno Barretto	7600
Vladimir Vidal	7603
Marques Curti	7604

OPERAÇÕES RJ - 8002	
Eletrônica RJ	7631
Edemir Almoxarifado	7606

Filial Unilock - 8000	
Darla Braga	5001
Daniel Cappellozza	5002
Claudio Guglielmo	5003
Mesa Central	5004
Lucas Rosa	5008
Leandro Anibal	5007

MARKETING	
Diretoria de Comunicação e Marketing	(11) 3253-2727
E-mail:	repara@tuckadealmeida.com.br



WWW.METALOCK.COM.BR

WWW.FUJIMETALOCK.COM.BR

SANTOS (MATRIZ)

Rua Visconde do Rio Branco, 20/26
11013-030 · Santos
SP · Brasil
Tel.: +55 (13) 3226-4686
santos@metalock.com.br

SÃO PAULO

Avenida Bom Jardim 330
03035-000 · São Paulo
SP · Brasil
Tel.: +55 (11) 2292-5422
sao.paulo@metalock.com.br

RIO DE JANEIRO

Rua da Gamboa 281
20220-324 · Rio de Janeiro
RJ · Brasil
Tel.: +55 (21) 2516-5561
rio@metalock.com.br

FUJIMETALOCK BRASIL

Rua da Gamboa, 281
20220-324 · Rio de Janeiro
RJ · Brasil
Tel.: +55 (21) 2253-0552
sales@fujimetalock.com.br